



25 AÑOS DE PROGRESO,
DESARROLLO, INCLUSIÓN, VÍNCULO,
SUSTENTABILIDAD E INNOVACIÓN.

The background of the page features a large, abstract graphic composed of overlapping shapes in shades of blue and green. In the bottom right corner, there is a circular inset showing an aerial view of a coastal town. The town is situated on a hillside overlooking a beach and the ocean. In the foreground of the town, there are several large, orange cylindrical water storage tanks. The sky is clear and blue, and the water is a deep blue with white foam from the waves.

índice

EL NÚCLEO
EMPRESARIAL MÁS
GRANDE, INNOVADOR,
SOSTENIBLE Y
SOCIALMENTE
RESPONSABLE DEL
SUR DE CHILE



Mensaje del Presidente	2
Mensaje de Gerencia General	4
Nuestro Directorio	6
Hitos del Parque Empresarial Escuadrón	8
Números y datos del Parque	12
Plan Estratégico	14
Empresas Asociadas	16
Convenios Suscritos	22
Nuestros Comités	24
Master Plan	44
Círculos de Gestión	46





Mensaje del Presidente **El Ethos de Parque Empresarial Escudrón**

Es muy difícil separar el quehacer de la Asociación Empresarial, con las empresas que la constituyen. La esencia que la conforma como un ente gremial es ser representante del conjunto de todas las empresas que la componen pero respetando sus propias individualidades. Referirse a la Asociación es contemplar a todas ellas y la contribución que realizan todos los días, es explicitar la unidad monolítica que durante un cuarto de siglo ha mantenido la institución y que por ese sólo hecho, ya la hace ser considerada como altamente relevante, innovadora y exitosa. Ese es el Ethos de Parque Empresarial Escudrón.

Es un honor plasmar mis palabras en estas memorias y a través de ellas expresar lo que ha sido el recorrido apasionante, fiel, genuinamente desinteresado de muchos ejecutivos que, al igual que nosotros, han elegido el hermoso camino de la entrega hacia los demás a través de la contribución a la ejecución de obras, a mejorar los espacios comunes, a la atracción de personas y empresas de otros sectores, como Universidades, Clínicas, Comunicaciones entre otras, a querer ser parte de este núcleo y aportar con su trabajo en este punto cardinal justo al medio de nuestro largo territorio nacional.

Desde su fundación en 1998, la Asociación Empresarial Parque Escuadrón ha trabajado incansablemente para promover el crecimiento y la prosperidad de las Empresas socias y por tanto su labor ha sido fundamental para el progreso y la estabilidad de la comunidad empresarial.

Ha sido un modelo de liderazgo, inspiración y visión para muchas otras organizaciones similares en todo el país. A través de su compromiso con la excelencia, la innovación y la sostenibilidad, logró convertir este sector en un gran polo generador de una potente actividad comercial y con ello mejorar el nivel de vida de muchas familias de Coronel y de los miles de trabajadores directos e indirectos, quienes de una u otra forma conviven día a día con las empresas aquí emplazadas.

La Asociación Empresarial Parque Escuadrón es un modelo de éxito cuya génesis está, en gran parte, en la dedicación y el esfuerzo de sus miembros. A lo largo de los años, hemos trabajado mancomunada y arduamente para fomentar el desarrollo empresarial, crear empleos y oportunidades, y fortalecer la economía local. También hemos establecido alianzas con autoridades, empresas y organizaciones de la sociedad civil para lograr estos objetivos, y por ello somos reconocidos como un actor clave en el progreso de Coronel y sus alrededores.

Asimismo, destacar el papel de muchas empresas que han establecido su sede en el Parque, en la promoción del comercio internacional que en virtud de las mejoras en infraestructura les ha permitido durante esas dos décadas y medio de existencia la exportación de sus productos y servicios a diferentes regiones del mundo, lo que ha ayudado a fortalecer la imagen de nuestro país en el exterior.

En estas dos décadas y media, la Asociación Empresarial Parque Escuadrón ha marcado numerosos hitos y tenido logros importantes a la hora de implementar programas y proyectos para mejorar la capacidad de las personas que aquí trabajan, incluyendo iniciativas de educación, salud y medio ambiente.

En un periodo extenso de tiempo, como éste, no todo ha sido fácil y en el camino hemos tenido que enfrentar muchos desafíos, incluyendo los cambios políticos de nuestro país, en la economía global, los desastres naturales y la pandemia. A pe-

sar de estas embestidas de la naturaleza de la sociedad y de los mercados, nuestros socios han demostrado una gran capacidad de adaptación y resiliencia en tiempos difíciles, y han seguido adelante con su misión y esfuerzo que nos inspira a todos. Es decir, seguir trabajando por un futuro mejor, más justo y más próspero para nuestra gente en la región y el país.

En mis palabras finales quiero reconocer la labor de los fundadores de la Asociación Parque Empresarial Escuadrón. Ellos tuvieron la visión y el coraje preclaros para crear un espacio en el que las empresas pudieran florecer y crecer. Gracias a ellos, hoy tenemos un lugar en donde hemos construido y desarrollado proyectos que han cambiado la forma en que vivimos y trabajamos.

Es deber de todos, quienes estamos o estarán en un futuro próximo, honrar a aquellos que nos antecedieron a través del compromiso y firme convicción de mantener este espíritu y vocación en el umbral más alto de nuestras capacidades profesionales para seguir avanzando y creando un Parque Empresarial Escuadrón único, acogedor de sus trabajadores, amigable con las comunidades vecinas, ejemplar en el trato al medio ambiente, rentable económica y socialmente y atractivo para la inversión. De ese modo existirá la necesaria inspiración para otros que quieran sumarse a nuestro sueño de lograr los objetivos de desarrollo sostenible que ha declarado Naciones Unidas.

Deseo expresar también, una sincera gratitud por la confianza que han depositado en este servidor. Agradezco al grupo de directores, colaboradores, asesores y los socios de la Asociación, pues me han permitido liderar y contribuir juntos, los destinos de esta importante agrupación de empresas al sur del mundo.

Alejandro Toledo Bahamondes
Presidente Directorio
Parque Empresarial Escuadrón



Mensaje de Gerencia General **Historia, Constancia, Sostenibilidad, Futuro**

Cumplimos 25 años de continua renovación, modernización, perseverancia y visión de futuro. Esta es una excelente ocasión para dirigirme a ustedes y manifestarles el permanente y renovado compromiso con nuestra asociación gremial. Nada de esto se pudo llevar a cabo si no se hubieran reunido, el 15 de Octubre de 1998, 12 empresas que conformaron la Asociación Industrial Escuadrón A.G.. Hoy son 55 empresas que componen esta asociación empresarial, al sur del Bio Bio, que han revitalizado la economía de la comuna de Coronel, sorteando un sinnúmero de situaciones complejas y han sabido salir adelante con tesón y esfuerzo, como no mencionar el último y complejo escenario que nos puso a prueba, como fue la aparición de la pandemia provocada por el COVID 19. Esto muestra el empuje de nuestras empresas y sus trabajadores, que juntos han sostenido las múltiples actividades económicas que componen esta comunidad empresarial en un mundo cada día más globalizado y competitivo. Así, nuestra asociación gremial ha ido acompañando a sus empresas socias a través de sus cinco ejes estratégicos, que han permitido estar a la altura de los nuevos desafíos que nos impone el mundo. No cabe duda que el camino trazado estos años ha estado marcado por centrar nuestras acciones hacia el bienestar de nuestros trabajadores, rela-

cionarnos fuertemente con la comunidad, alcanzar estándares de producción en sintonía con el medioambiente, sostenibilidad, economía circular, uso de energías renovables, la inclusión, el desarrollo de la cultura, las artes y el deporte, en todos quienes componen esta gran comunidad de empresas y su entorno.

En estos 25 años nuestra Asociación Gremial ha invertido más de M\$ 5.500 para urbanizar los dos Parques, que componen este importante centro empresarial, y continuamos mirando el futuro para convertirnos en un Parque de clase mundial, a través de nuestra carta de navegación llamada Master Plan, basado en los 17 objetivos de desarrollo sostenible de la ONU, que nos permitirá contar con los espacios comunes en un alto nivel, trayendo beneficios a todos quienes acceden a nuestro territorio. Se encontrarán con accesibilidad universal, ciclovías, servicios higiénicos, disposición de residuos para reciclaje, espacios para descansar, lugares para alimentación, ornamentación ecológica, uso de energías renovables y más en el aspecto urbanístico, pero también en el plano social y ambiental. Un ejemplo de aplicación de este master plan y que nos enorgullece, es el trabajo sistemático de cuidado y respeto que se está realizando con los ejemplares caninos que viven en nuestra calles. Quiero destacar y agradecer el apoyo incondicional de nuestros socios a esta iniciativa.

Nuestra asociación no solo se ha ocupado de realizar acciones hacia el interior del parque empresarial sino que se ha abierto hacia la comunidad de la región y la comuna, a través de campañas de apoyo social, operativos comunitarios en

conjunto con universidades, concursos de talentos artísticos, corridas familiares dirigido a nuestros vecinos de todas las edades, entre otras acciones, las que han sido reconocidas y destacadas por los beneficiarios de estas iniciativas.

Al finalizar mis palabras, quiero agradecer a todas y cada una de las empresas socias, al equipo de trabajo que me acompaña día a día en estos desafíos, a nuestros colaboradores, que han depositado su confianza en nuestra asociación gremial, demostrada en la activa participación en las asambleas anuales, reuniones, conferencias, encuentros y en los cuatro círculos de gestión creados para cumplir con nuestra noble misión de promover la racionalización, el desarrollo, la protección de las actividades productivas, representar a nuestros asociados ante terceros para solucionar problemas y satisfacer necesidades conforme al plan estratégico de Parque Empresarial Escuadrón A.G.. Quiero invitarlos a seguir construyendo, entre todos, este gran e importante núcleo empresarial que nos acoge cada día. Que este cuarto de siglo sea el inicio de otros exitosos 25 años.

Oscar Olate Pinto
Gerente General
Parque Empresarial Escuadrón

Nuestro Directorio

Este es el directorio de Parque Empresarial Escuadrón. Está constituido por dos damas y cinco varones.



Alejandro Toledo Bahamondes
Presidente
Terramar Chile



Andrés Daroch Coello
Vicepresidente
Foodcorp S.A.



Ignacio Diez Cifuentes
Director
Oxiqum S.A.



Joaquin Ceballos Olivares
Director
Prosesa



Tania Aguilera Chozas
Director
Tralca



Javier Waldron Arentsen
Director
Grupo SETOP



María Teresa Ulloa González
Directora
Eléctrica Nueva Energía

25
años

Hitos

de la historia del Parque
Empresarial Escuadrón



El 5 de Agosto de 1987 se formó la Sociedad Inmobiliaria Escuadrón, destinada a la venta de los terrenos del antiguo fundo Buen Retiro-Escuadrón de una superficie aproximada de 400 hás.. Dicha Sociedad fue conformada por los visionarios empresarios Gustavo y Gregorio Yanquez Mery, quienes procedieron a dividir el terreno de acuerdo al Decreto Ley 3.516 y su primera venta fue el terreno de 20 hás adquirido por la empresa Oxiquim. Sucesivamente se fueron vendiendo otros predios, lográndose la venta total alrededor del año 2002.

En dicha fecha señalada se reunió un grupo de doce empresas y se eligió una directiva que fue presidida por Eduardo Espinoza Lasagne en representación de Sociedad Multiexport S-A. e integrada por Fernando Anguita Labayru como vice-

presidente, en representación de Exportadora de Maderas Llaima S.A., el secretario Sergio Smith de Aguirre, en representación de la Empresa SASONA S.A., don Jorge Lavanchy Koppna, tesorero, en representación de Ewos S.A. y el director Don Carlos Espinoza Segovia en representación de Pesquera Miramar. Este fue el primer directorio que determinó como su primera misión mejorar las condiciones sanitarias, higiénicas y de urbanización del Parque. La evacuación de las aguas servidas y de lluvia, la red de agua potable, el asfaltado de algunas calles, la iluminación y el mejoramiento de las veredas, fueron temas prioritarios para los años iniciales.

Las primeras acciones en el Parque fueron ejecutadas por los mismos miembros fundadores del Directorio, quienes a poco andar se dieron cuenta que así las cosas iban muy lentas, por



El 15 de Octubre de 1998 se formó la Asociación Industrial de Escuadrón A.G.



El año 2018 la Organización cambió su nombre a Parque Empresarial Escuadrón A.G.





Avenida Principal, Parque Escuadrón 1



Avenida Oriente, Parque Escuadrón 2



Actualmente la asociación está conformada por 55 empresas.

lo que se acordó fijar una cuota y contratar un profesional que se hiciera cargo del Plan de Trabajo., por lo cual y para lograr una adecuada Gestión se determinó la contratación de la Ingeniera Química Sra. Patricia Garrido, quien se desempeñó como la primera gerente general de la Asociación desde 1998 hasta el año 2015.

Una de las principales tareas que se abordó a contar del año 1999 fue ampliar la base empresarial del Parque incorporan-

do a varias empresas del Parque 2 o Parque Norte, quienes se incorporaron además en forma paritaria al Directorio.

Durante los años 2000 al 2015 se continuó con la pavimentación del Parque, mediante diferentes contratos y aportes empresariales, lográndose así que en la actualidad el Parque cuenta con el 96% de sus calles asfaltadas

Asimismo, a contar de los años 2015 al 2022 se trabajó arduamente y con el apoyo económico permanente de las em-

presas socias que ya sumaban más de 50 en los trabajos de vigilancia, mediante la colocación y operación de cámaras de seguridad, mejoramiento de la iluminación e instalación de señalética dentro del parque

Desde el punto de vista de la ubicación estratégica respecto a las carreteras y los puertos, PEE aporta un emplazamiento geográfico extraordinario para cada uno de sus socios.

La actual Directiva, liderada por el presidente Alejandro Toledo, ha puesto el énfasis de la inversión en seguridad, ordenamiento urbano a través de un Master Plan, profunda vinculación con entidades de educación superior, con las autoridades de gobierno y parlamentarios, con otras organizaciones empresariales y empresas externas y con las comunidades de Coronel, particularmente con los residentes más próximos geográficamente como Villa La Posada.



Calle B, Parque Escuadrón 1



Paseo Peatonal, Parque Escuadrón 1

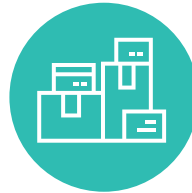
Números y datos del parque



El Parque Empresarial Escuadrón es el **primero** en su tipo fundado en Chile.



Emplazado en **279 hectáreas de terreno**, kilómetro 17 de la ruta 160, entre la cordillera Nahuelbuta (cordillera de la costa) y el Océano Pacífico.



55 empresas. PEE es el núcleo empresarial más grande del sur de Chile, de éstas, **6 se integraron** durante el periodo 2021- 2022.



10.000 hombres y mujeres trabajan directa e indirectamente en Parque Empresarial Escuadrón.



Trabajo estrecho con las comunidades de Coronel: Bomberos, Carabineros, PDI, escuelas y colegios, juntas de vecinos, adultos mayores, infancia, municipio, centros comunitarios de salud, asociaciones gremiales.



5 objetivos en el Plan Estratégico de Parque Empresarial Escuadrón: Énfasis en las personas, la comunidad, la sostenibilidad / medio ambiente, la región y la Integración.



El Masterplan 2021-2035, incluye proyectos enfocados con los 17 objetivos de desarrollo sostenible ODS que propone la ONU en la agenda 2030.



11 convenios suscritos entre PEE y las universidades, institutos profesionales, clínicas y corporaciones públicas y privadas.



Con una **inversión total de M\$ 3.027.678**, entre los años 2006 y 2020, se ha logrado una cobertura del 100% de la urbanización sanitaria y un 96% de la urbanización de pavimentos.



47 Cámaras de televisión instaladas en PEE en beneficio de trabajadores, proveedores, clientes, vecinos y visitas. **Casi \$100 millones** fueron invertidos en nuevas cámaras de televisión.



Cuidando la salud de todos, durante la pandemia PEE junto con las empresas aplicaron estrictas medidas de seguridad para prevenir y evitar el contagio del Covid 19 entre los trabajadores.



\$ 120 millones permitieron un 100% de cobertura de Luminarias con Tecnología Led en las calles de Parque Empresarial Escuadrón.



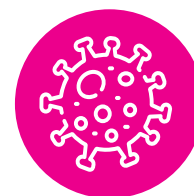
Agrupación Animalista: Parque Empresarial Escuadrón (PEE) y la Agrupación de Protección de Animales de Coronel (APAC) firmaron convenio en beneficio de los ejemplares caninos abandonados en calles del Parque Empresarial Escuadrón. La organización animalista se hacen cargo de los cuidados de los perros de calle, al interior del Parque.



1.581 niños de Coronel en los últimos 3 años (en plena pandemia) recibieron regalos de navidad, entregados por Parque Empresarial Escuadrón, en Villa La Posada, Asentamiento Escuadrón, Cerro Merquín, Lagunillas, La Peña y Huertos Familiares.



2.500 familias beneficiadas de Coronel recibieron alimentos gracias a la gestión de PEE.



Campaña Covid-19: Parque Empresarial Escuadrón entregó ayudas a colegios, escuelas, familias, adultos mayores, hospitales, centros de salud familiar de Lagunillas, Cecosf de Villa La Posada.



Movimiento de carga de más de 450 mil toneladas al mes se movilizan en las calles del parque.

Plan Estratégico

MISIÓN

Promover la racionalización, el desarrollo y la protección de las actividades productivas que llevan a cabo las empresas e industrias instaladas en el Parque Empresarial Escuadrón.

Además, representar a los asociados ante terceros, solucionar problemas y satisfacer necesidades, conforme al plan estratégico de la asociación gremial.



**Promover
el bienestar
de nuestros
trabajadores**



**Vincularnos
activamente
con la
comunidad**



Mantener
estándares de
**producción
sustentable**



**Integrar más
empresas,
industrias e
iniciativas**



**Consolidarnos
en el contexto
empresarial
regional**





Empresas Asociadas

Parque Empresarial
Escuadrón hoy cuenta con
55 empresas asociadas.



AISLAPANEL



ALIMENTOS MAR DE LAGOS



VITAMAC



ALIMEX S.A.



B BOSCH



CARGILL CHILE LTDA.



COINFA S.A.



SOCIEDAD INMOBILIARIA Y
CONSTRUCTORA LTDA.



DELSAVA.



DINAMIS INTEGRATED LOGISTIC.



DOMINGO BARRA



ECOLOG LOGISTICA Y ALMACENAJE S.A.



ELÉCTRICA NUEVA ENERGÍA S.A



ESOM



FOODCORP CHILE S.A.



FPC PAPELES



FPC TISSUE



FUNDICION BIO BIO



INDUGRAS S.A.



INDUSTRIAL MAULE LTDA.



INNOCON



Instituto de Seguridad del Trabajo

INSTITUTO DE SEGURIDAD DEL TRABAJO



INMOBILIARIA ALTAMAR



INMOBILIARIA EL ALBA LTDA



INMOBILIARIA EL CANELO



INVERSIONES NIDAL S.A.



INVERSIONES CH & M

SOPYTEC
Soporte y Tecnología S.A.

INVERSIONES GUNDELACH
ENRIONE EIRL.

Enapesca



PESQUERA CORONEL
BAHÍA S.A.

PESQUERA LITORAL S.A.



KABSA S.A.

MALTEXCO
Barley Products

La calidad nos mueve desde 1896

MALTEXCO S.A.



MAQUINARIAS LLEU LLEU



MAR DE LAGOS



MARFINO



MAR FUSION S.A.



MILAN FABJANOVIC Y CIA. LTDA.



NORAMCO S.A.



ORIZÓN S.A.



OXIQUIM S.A.



PESQUERA FRIOSUR (EX GRIMAR)



PESQUERA FIORDO AUSTRAL S.A.



PROCESOS Y SERVICIOS S.A.



PROSEIN LTDA.



QUIMICA DEL SUR Y CIA. LTDA.



-REBISA S.A..



ROBERTO YÉVENES GONZÁLEZ



RUDEL S.A.



SEMELEC SUR



SOCOSEP



TRALCA S.A



ACEITES SBH SPA.



TERRAMAR CHILE SPA..



WOM



ZONA ACTIVIDAD LOGÍSTICA



GRUPO SSGM

11 CONVENIOS SUSCRITOS

Durante los años 2021-2022 Parque Empresarial Escuadrón **ha suscrito convenios con 6 instituciones de educación superior, 4 organización empresarial e instituciones de salud.** Se trata de convenios con beneficios directos **para todos los trabajadoras, trabajadores, familias y comunidades vecinas.**

Descuentos directos en las prestaciones educacionales de la casa de estudios.

Instituto Profesional Virgino Gómez, regiones de Biobío y Ñuble. **Se aplican descuentos en matrículas y aranceles.**

Centro de Formación Técnica (CFT) Lota-Arauco. **Considera becas y descuentos en matrícula y arancel.**



Instituto Profesional Inacap, sede San Pedro de la Paz. **Gratuidad, matrícula y uso de las dependencias** como el salón auditorium.

Matrícula gratuita para las carreras del programa de jornada vespertina y carreras del programa Advance, entre un 15 y un 20%.

Beneficios en el aranceles de **Magister, programa de diplomados y programas de continuidad de estudios.**



Descuentos en programas de salud, de hospitalización, ambulatorios, farmacia, laboratorios, procedimientos especiales.



Clínicas Móviles ESOM va a realizar **exámenes ocupacionales y preocupacionales con descuento** para colaboradores de las empresas socias dentro del parque.



Descuentos en servicios de apoyo diagnóstico como servicio de imagenología, resonancia magnética, scanner, laboratorio clínico, electrocardiogramas.



Help suscribió un acuerdo para otorgar **cobertura de salud a trabajadores, familias y vecinos.**



Descuentos en programas de **educación ejecutiva, servicio de consultoría y servicios transitorios.**





Comités

El objetivo de la gestión de los cuatro comités, liderado por los directores, es delegar funciones y responsabilidades para el desarrollo de los pilares estratégicos de Parque Empresarial Escudrón.

**RESPONSABILIDAD
SOCIAL EMPRESARIAL**

**SEGURIDAD Y
PREVENCIÓN**

DIFUSIÓN

**MEDIO AMBIENTE Y
SOSTENIBILIDAD**

Comité de **Difusión**

Liderado por los directores **Andrés Daroch** y **Tania Aguilera**, tiene como objetivo la visibilización de las iniciativas de Parque Empresarial Escuadrón.



Este comité, en Parque Empresarial Escuadrón (PEE), persigue informar a la comunidad de Coronel, del gran Concepción y de la Región del Biobío; sobre las distintas iniciativas y diferentes líneas de acción que ejecuta PEE, todas ellas en directo beneficio de nuestros colaboradores y sus familias, vecinos, ejecutivos, proveedores, prestadores de servicios, la naturaleza y del entorno común de Parque Empresarial Escuadrón.

Andrés Daroch Coello
Vicepresidente



El objetivo de este comité es la visibilización de las iniciativas de Parque Empresarial Escuadrón. Específicamente la idea es mantener informada a la comunidad y a los colaboradores sobre las acciones que realiza la institución.

Tania Aguilera Chozas
Directora



Aumento significativo de noticias en medios de comunicación regionales y locales para entregar el mensaje de Parque Empresarial Escudrón.

Alta utilización de la página web de PEE para invitar a los habitantes de Coronel a participar en las convocatorias literarias, artísticas, musicales, históricas, de familia, niños y de adultos mayores, participación ciudadana, entrega de ayudas realizadas por Parque Empresarial Escudrón.



Uso intensivo de redes sociales para promover las actividades realizadas con la comunidad



Difusión de actividades de Parque Empresarial Escudrón a través de boletines informativos.



Reuniones sostenidas con el gobernador regional, seremías de medioambiente, salud, economía, OO.PP, Dpto medioambiente del municipio de Coronel.



Impresión del Libro Conmemorativo 35 años de PEE: "Mitos y Leyendas de Coronel".

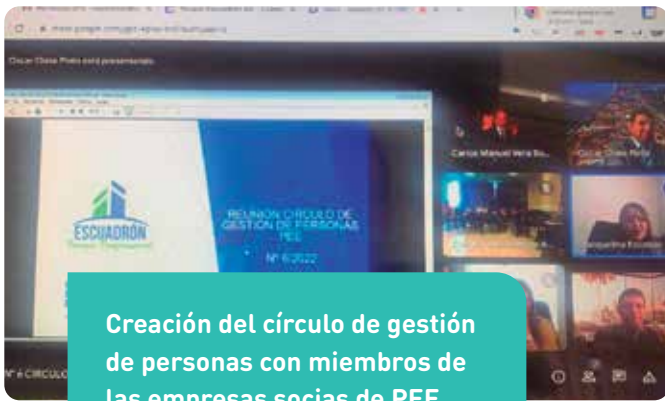
Visita de autoridades de instituciones de educación superior a empresas socias del parque.





Reuniones con Alcalde de la comuna de Coronel y Directores de Departamentos.

Seminarios y Talleres para nuestros socios con temas de interés común.



Creación del círculo de gestión de personas con miembros de las empresas socias de PEE.



Conferencia internacional de Liderazgo Positivo, dirigida a socios y a comunidad educativa del Liceo Bicentenario de Coronel.



Participación de directores en Radio y Televisión (TVU y Radio El Conquistador)

Comité de Medio Ambiente y Sostenibilidad

Liderado por el director Ignacio Diez, entre sus objetivos esta mantener altos estándares de gestión medio ambiental y de sostenibilidad.



El comité de medio ambiente y sostenibilidad busca prevenir impactos negativos sobre el medio ambiente y la promoción del mejoramiento continuo en MA y Sostenibilidad: velando por que las operaciones del PEE respeten al medio ambiente y se fomente una cultura de sostenibilidad entre nuestros asociados, así como brindar colaboración con nuestros socios hacia el cumplimiento de estándares de respeto por el medio ambiente, el compromiso con la sostenibilidad y el cumplimiento legal en esta materia.

Ignacio Diez Cifuentes
Director

Exitosa implementación de puntos de reciclaje de envases plásticos y aluminio en Villa La Posada.



Determinación de la huella de carbono de la vialidad estructurante de Parque Empresarial Escudrón.



Gestión del PEE con Autoridades regionales y municipales y alianza estratégica con Universidad de las Américas para la implementación del proyecto "Propuesta para un plan de conservación de un humedal urbano en Laguna La Posada de Coronel".



Reciclaje de mascarillas desechables en alianza con la Unidad de Desarrollo Tecnológico (UDT) de Coronel.



La seremi de medioambiente del Biobío convocó a PEE para ser protagonista de una de las cinco cápsulas de videos para comunicar los logros que existen dentro del Plan de Recuperación Ambiental y Social (PRAS) en Coronel.



Comité de Medio Ambiente y Sostenibilidad



Patrocinio de conferencias con temas de interés en conjunto con instituciones de educación superior.



Parque Empresarial Escudrón ha sido un articulador entre las empresas y la comunidad, para la solución de efectos no deseados.



Participación activa de PEE en el CRAS de Coronel y presentación de Master Plan 2021 - 2035 a las organizaciones sociales, empresariales y autoridades regionales.

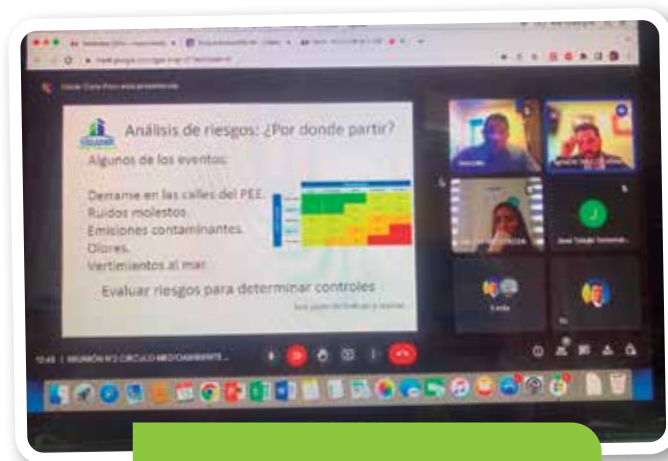


Reuniones con Seremi de medio ambiente por temas relevantes para la comunidad.
. Protección del Humedal la Posada
. Creación de mesa de olores Coronel Norte



Ignacio Diez, Director de Parque Empresarial Escuadrón (PEE), único representante de Chile en el Seminario Internacional sobre Prohibición de Armas Químicas. Ignacio Diez también se desempeña como gerente de operaciones de Oxiquim y director de medio ambiente y sostenibilidad de PEE. Fue nominado por el Ministerio de Defensa Nacional.

Creación del Sistema de Gestión de Medio Ambiente y Sostenibilidad de PEE



Formación del Círculo de Medio Ambiente y Sostenibilidad con empresas socias de PEE.

Comité de Seguridad y Prevención

La instancia está liderada por Joaquín Ceballos y María Teresa Ulloa. Entre sus objetivos están promover el bienestar de los trabajadores de PEE y consolidarse institucionalmente en el contexto empresarial regional.



Claramente, tanto para las empresas socias del Parque Empresarial Escudrón como para los trabajadores de las mismas, la seguridad es el tema que nos convoca con mayor fuerza y necesidad. En este sentido tenemos como directorio y personalmente como parte del comité de seguridad el claro objetivo de mejorar las condiciones de seguridad de nuestras empresas como también de nuestras personas. Lo anterior se logrará reforzando herramientas como las cámaras de seguridad y el control permanente de las mismas de la mano con el trabajo conjunto con Carabineros de Chile, la PDI y las empresas de seguridad privada que operan en cada empresa.

Joaquín Ceballos Olivares
Director



En el Comité de Prevención y Seguridad, tenemos la inquietud y el interés de promover acciones que permitan mejoras permanentes y proactivas de los distintos aspectos en los cuales se desenvuelve el accionar de este Parque Empresarial. La instancia también tiene como acción relevante el promover los lazos de comunicación y buenas prácticas entre las empresas asociadas.

María Teresa Ulloa González
Directora



Parque Empresarial Escudrón cuenta actualmente con 47 cámaras de circuito cerrado de televisión con su respectiva señalización en ambos parques.



Encuentros con organismos de seguridad pública; Carabineros, PDI y protección civil del municipio de Coronel.



Instalación de paradero, ubicado en el Km. 19,4 en Ruta 160, para el beneficio de trabajadores de las empresas de PEE.



Firma de convenio con agrupación de protección de animales de Coronel para el cuidado de los ejemplares caninos de las calles del parque.



Confección de mapa de vulnerabilidad en materia de seguridad pública.



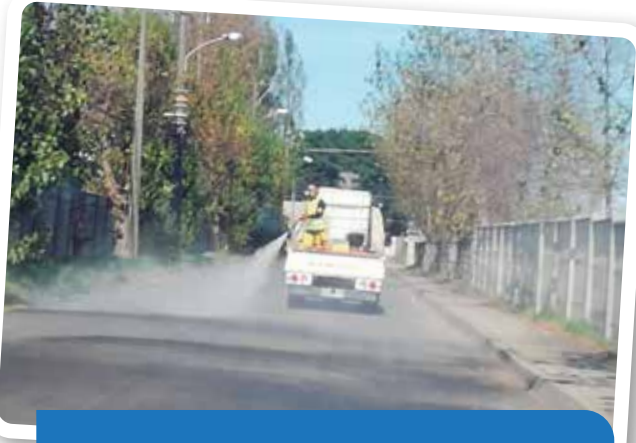
Realización de Ejercicios de Enlace con organismos de Seguridad y Emergencia de la Comuna.



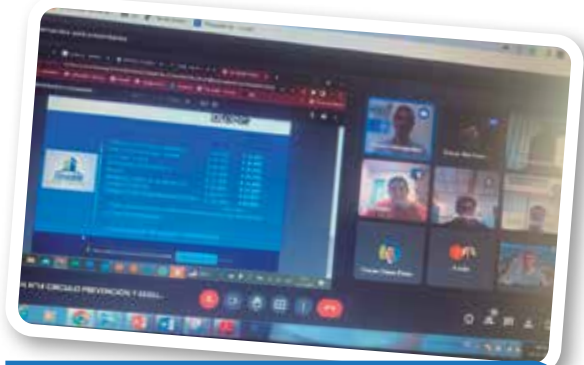
Confección de Material Preventivo escrito y audiovisual, dirigido a los trabajadores de PEE.



Confección de Plan de Emergencia PEE.



Estrategia de sanitización de calles y espacios comunes del parque, para evitar el contagio de COVID 19.



Creación del círculo de prevención y seguridad de empresas socias de PEE.



Campañas preventivas en PEE con Plan Cuadrante de Carabineros.



Campaña PEE para vacunación anti influenza, aplicada en las empresas PEE.



Gestión con FESUR para optimizar la seguridad en los cruces, con campañas preventivas.

Comité de

Responsabilidad Social Empresarial

Este comité lo lidera Javier Waldron. Entre sus objetivos están integrar más empresas e industrias y vincularse activamente con la comunidad. Y además, consolidar a PEE en el contexto empresarial regional



La Responsabilidad Social Empresarial (RSE) es vincularse y comprometerse genuinamente con el entorno y además debe ser permanente, con las comunidades y los colaboradores.

Así PEE se ha vinculado estrechamente con la comunidad, por ejemplo, durante la pandemia facilitando elementos de protección.

Además fructífera es la relación alcanzada con los residentes de Villa La Posada y con la comunidad de Coronel a través de todo tipo de concursos y actividades deportivas, artísticas y culturales. Y con un convenio con APAC Coronel para el resguardo, protección y tenencia responsable de mascotas.

Javier Waldron Arentsen
Director



Campaña de entrega de alimentos a familias de escasos recursos de sector Villa la Posada.

Hospital San José, Cefsam de Lagunillas, Cecosf de Villa La Posada, Adultos mayores de Senama, entre otras organizaciones, recibieron mascarillas, alcohol gel, pediluvios, túnel sanitizador durante la pandemia.



El comité realizó actividades con la comunidad como: Concurso literario, Coronel más allá de la historia, Concurso de Videos Talentos de Escuadrón, Clases de zumba, Concurso de talentos Años Dorados.

BOLSA DE EMPLEOS

ELECTROMECAÑICOS

- ALIMEX S.A.
- +56 9 7765 4333
- gceballos@alimex.cl
- Persona con experiencia en el área de electromecánico en Mantenimiento.

ESCUADRÓN
Parque Empresarial

www.pescuadron.cl

f i pe.escuadron

Lanzamiento Bolsa de empleos PEE.



Exitosa donación de alimentos, más de 2.500 hogares de Coronel recibieron ayudas de Parque Empresarial Escudrón.



Comité de Responsabilidad Social Empresarial



Donaciones a instituciones de la comuna de Coronel para prevenir el COVID 19.

Creación de Red Colaborativa de Pymes de la comuna de Coronel.



Entrega de implementación deportiva a niños de club de fútbol de Villa La Posada.



Realización de campañas navideñas con comunidades vecinas, a la fecha se han entregado más de 1500 regalos.





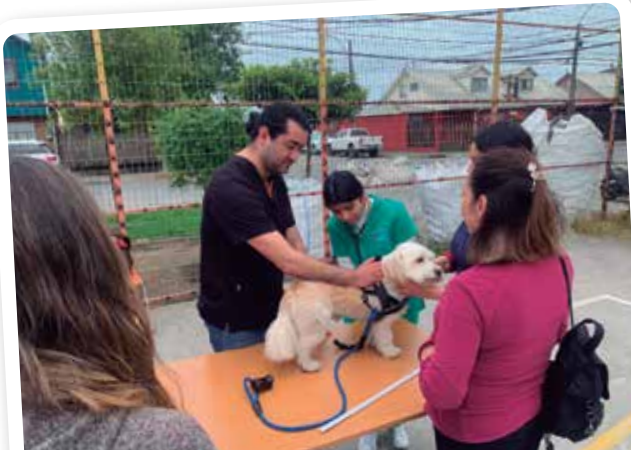
Reuniones con Bomberos de Lagunillas.



Gestiones con el alcalde y municipio de Coronel en temas relevantes para el PEE.



Reuniones periódicas con JJVV. de comunidades vecinas al PEE para difundir actividades y recoger necesidades.



Operativos comunitarios del PEE en conjunto con universidades.



Campaña de apoyo solidario dirigido a damnificados por incendios forestales en la comuna de Santa Juana.



Comité de
**Responsabilidad
Social Empresarial**



Copa Integración Parque Escuadrón; campeonato deportivo con la participación de más de 4.000 niños de la región del Biobío, esta competencia fue financiada por PEE.

Organización de campeonato de fútbol inter-empresas copa Parque Empresarial Escuadrón.



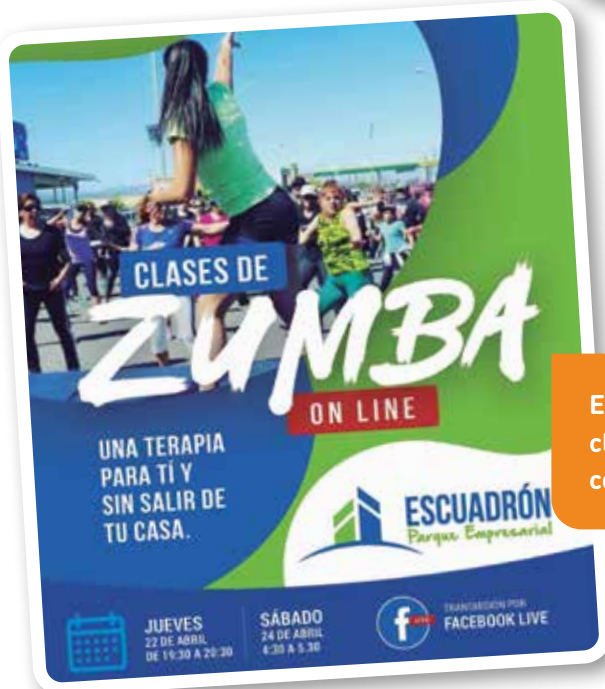
Continuos trabajos de urbanización, mantención y contingencias en ambos parques, con una inversión de M\$ 5.500.



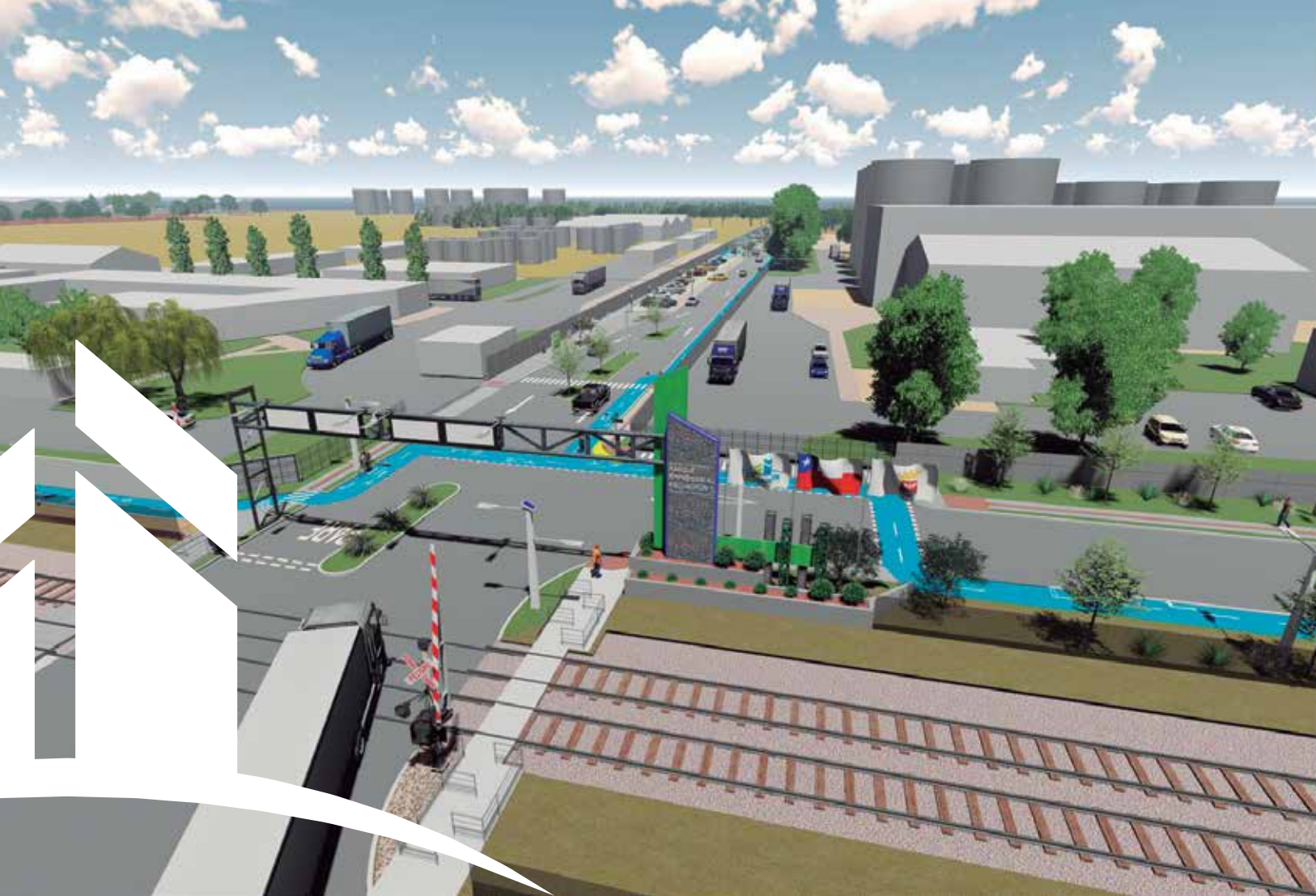


Concurso de cuentos:
"Coronel más allá de
la historia".

Concurso de talentos abierto a los
niños y niñas de Coronel.



En pandemia se realizaron
clases de Zumba online para la
comunidad de Coronel.



MASTER PLAN

Master Plan PEE: Trazando el Futuro del Parque Empresarial al 2035

Para entender el Master Plan es necesario conocer las necesidades de la comunidad interna y externa del PEE, y los grandes desafíos globales establecidos a través de los 17 Objetivos de Desarrollo Sostenible determinados por la ONU, los que se agrupan en tres grandes áreas: ambiental, social y urbana. ¿La estrategia clave? mirar hacia el futuro. ¿Cómo llegamos a esto? a través de la participación activa de la comunidad, tanto trabajadores como vecinos del parque, y autoridades e instituciones locales.





Área ambiental

El contexto actual obliga a mejorar las condiciones medioambientales, y esto será logrado a través del consumo energético limpio, el reciclaje y la compensación de la huella de carbono.



Área social

Aquí se puso el foco sobre cómo se interactúan con las comunidades vecinas. Se decidió aportar de manera concreta con apoyo en la capacitación y el empleo, además de fomentar la vida sana y apoyar el emprendimiento local. Se pondrán a disposición los espacios del PEE y se buscará empoderar a las organizaciones territoriales de la ciudad de Coronel.



Área urbana

Lo inmediato es crear áreas verdes, mantener y mejorar las calles del parque y los espacios comunes. Es necesario también proponer circulaciones peatonales seguras e inclusivas, como también mejorar la seguridad de las arterias, invertir en ciclovías y establecer puntos de reuniones iluminados junto con definir puntos limpios cada cierta distancia.

Estos son los principales desafíos del Master Plan del Parque Empresarial Escuadrón, en los cuales las empresas socias serán las protagonistas para lograr los objetivos establecidos para el 2035.



Círculos de Gestión

Círculos de Gestión. Son instancias de participación operativa de las empresas socias del Parque Empresarial Escuadrón (PEE) para avanzar en las temáticas que cada una de ellas desarrolla. Los Círculos son complementarios a la labor de los Comités.



Círculo de seguridad y prevención



Círculo de Gestión de Personas



Círculo de medio ambiente y sostenibilidad



Círculo Difusión



Teléfono: (+56) 41 279 5790



E-mail: contacto@pescuadron.cl



Web: www.pescuadron.cl